

Natuurlijk gedrag van paarden

Een paard is een kuddedier dat graag met soortgenoten samenleeft. In het wild levende paarden kunnen afstanden van wel 30 kilometer afleggen om aan voedsel te komen en staan zelden langer dan een uur stil. Een paard graast gemiddeld 16 uur per dag. Het is dan ook van groot belang dat paarden voldoende beweging krijgen, samen met andere dieren in de weide gehouden worden en de gelegenheid hebben de hele dag te kunnen grazen. Om een idee te krijgen hoe de weide van het paard optimaal ingericht kan worden geven we in deze folder de eerste aanzet.



Wat is een ecologische paardenweide?

Een ecologische weide is een weide waarin een grote verscheidenheid aan flora en fauna voorkomt, waarin niet wordt gewerkt met

chemische bestrijdingsmiddelen en er sprake is van een natuurlijke kringloop.

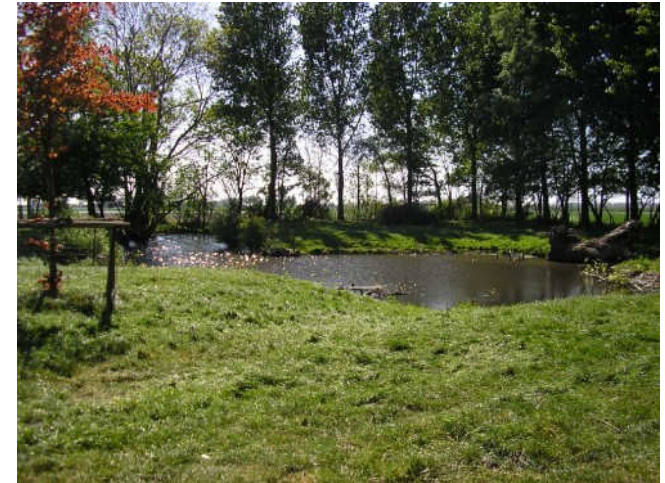
De meerwaarde van een ecologische weide

De ecologische weide beoogt een weerspiegeling te zijn van de natuurlijke leefomgeving. Hierdoor voelen de dieren zich op hun gemak en kunnen beter hun natuurlijk gedrag vertonen. Het welzijn en daarmee de gezondheid van het paard worden bevorderd. Wanneer paarden in kuddeverband geweid worden draagt dit bij aan de ontwikkeling van het paard. Het dier kan sociale contacten aangaan zoals spelen, vechten, paren en 'groomen'.



De meerwaarde voor de paardenhouder is een weide met een grote verscheidenheid aan flora en fauna waarin het paard zich thuis voelt. De weide geeft een natuurlijke uitstraling en voorziet in de behoeften van het paard. Iedere paardenhouder, zowel commercieel als hobby-

matig kan natuurlijke elementen in de weide aanbrengen. Een goede inpassing in het landschap kan het visitekaartje voor de paardenhouder zijn.



Elementen die in de ecologische paardenweide kunnen voorkomen:

- Een poel
- Een zandrolplek
- Struweelvorming
- Solitaire of groepen bomen
- Reliëf
- Een eiwitarm grasland met een grote verscheidenheid aan bloemen en kruiden

Deze mogelijke elementen in de ecologische weide hebben elk een eigen meerwaarde:

- De poel biedt een drinkgelegenheid, ook voor veel kleine dieren en insecten.

- Een zandrolplek geeft paarden de gelegenheid zich te ontdoen van parasieten.
- Struweelvorming dient als voedselbron en schuilgelegenheid voor veel vogels en andere dieren.
- Bomen geven de paarden beschutting tegen zond, wind en regen.
- Door in de weide reliëf aan te brengen, hebben de paarden een uitkijkpost en een afwisselend landschap als leefomgeving.
- Een eiwitarm grasveld met een grote verscheidenheid aan bloemen en kruiden biedt paarden een smaakvolle, gezonde en afwisselende voedselbron.



De eerste stappen naar een ecologische paardenweide

Bij de aanleg van een natuurlijke weide wordt eerst de bodem beoordeeld.

Door gevarieerd te ontgraven, ontstaat reliëf en komen verschillende grondsoorten boven te liggen. Dit kan bijdragen aan de diversiteit van de flora en hierdoor ook van de fauna.

Paarden rollen graag in het zand. De volgende stap is dan ook het creëren van een zandrolplek. Bomen en struiken horen er altijd bij, maar dan het liefst zo dat zij ook paarden beschutting bieden bij wind, regen en zon.

Een vogelhaag geeft vogels een broedplaats, schuilmogelijkheid en voedsel.

In eerste instantie is het belangrijk dat een afrastering stevig en veilig is. Afrasteringen zijn soms functioneel, maar zeker niet altijd mooi. Er zijn alternatieven die ook mooi zijn met een landschappelijke uitstraling.

Voor informatie, ontwerp en uitvoering kunt u terecht bij:

Ecoplan Natuurontwikkeling
 Benkoelenhoeve
 Asserstraat 201
 9486 TD Rhee (Assen)
 T: 0592-291715/06-51329838
 E: info@ecoplan.nl
 www.ecoplan.nl

Tekst: Ivonne Overmars
 Foto's: Ecoplan Natuurontwikkeling, Ivonne Overmars, en Maya
 Vormgeving: Ivonne Overmars

De inrichting van een ecologische (natuurlijke) paardenweide



Voor het diervriendelijk weiden van paarden

