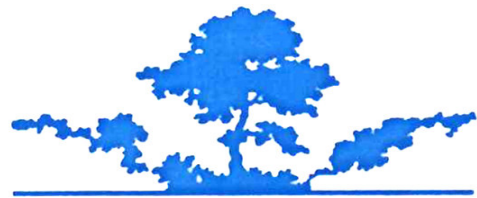


Nieuwsbrief



Augustus 2004

Ecoplan Natuurontwikkeling

ECOPLAN is sinds 1978 actief op het gebied van natuurbeheer, natuurlijk groenbeheer en natuurontwikkeling. Ecoplan streeft een meer natuurlijk beheer na. Niet alleen voor natuurgebieden maar ook voor de eigen leefomgeving, het plantsoen, de stad.

ECOPLAN legt zich toe op het geven van ecologische adviezen op het gebied van ecologie, natuurbeheer, natuurbouw, bosbeheer en ecologische groenvoorzichten. Daarnaast geven wij ook cursussen en doen aan educatie. Ook organiseren en begeleiden wij de uitvoerende activiteiten: beheer van bos, park en tuin; omvorming naar ecologisch onderhoud. Aannemen en begeleiden van natuurbouwwerken. Aanleg van tuinen. Bemiddeling en begeleiding t.b.v. natuurlijke extensieve begrazing.

De combinatie van advies en planvorming met uitvoering staat garant voor een wederzijdse kwaliteitsverbetering. De adviezen van Ecoplan zijn gebaseerd op ervaring met de uitvoering, de uitgevoerde Ecoplan projecten hebben een degelijke onderbouwing en worden door de planopstellers begeleid.

Ecoplan-Natuurontwikkeling

Asserstraat 201
9486 TD Rhee (Assen)
tel: 0592 291715 fax: 0592
291705 www.ecoplan.nl
info@ecoplan.nl

Om u op de hoogte te houden van onze projecten vindt u hieronder onze eerste zomernieuwsbrief. Het is de bedoeling de nieuwsbrief ten minste twee keer per jaar te doen uitkomen.

Duinterpen Duurzaam te Sneek

In uitvoering komt de tweede fase van het Parkplan Duinterpen II. De eerste fase is al een paar jaar geleden uitgevoerd door Ecoplan. De oevers van de in de eerste fase ecologisch ingerichte watergangen zijn inmiddels begroeid met een keur aan kleurrijke en bijzondere planten (Parnassia; Rietorchis; Grote Ratelaar; Wilde Bertram etc.). Het is zelfs in woonwijken op relatief kleine terreinen goed mogelijk een gevarieerde vegetatie te ontwikkelen. In de tweede fase zal ca. 3 ha worden aangelegd. Het grondwerk zal dit najaar worden uitgevoerd. Het succes van Duinterpen Duurzaam fase 1 is zeker ook te danken aan het watersysteem, welke ook in de tweede fase toegepast zal worden. De basis is een gesloten watersysteem met helder, matig voedselrijk water, dat wordt gevoed met relatief schoon en voedselarm

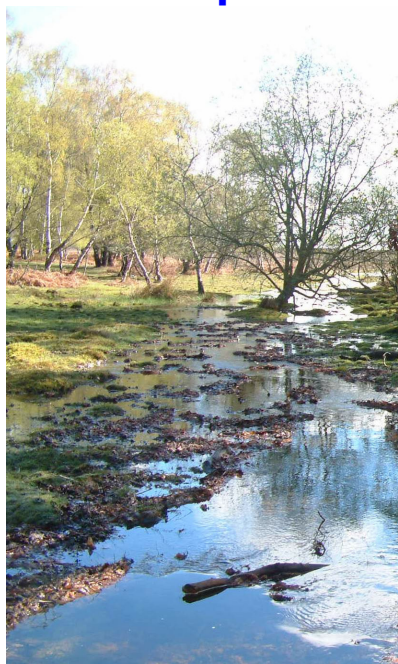


Ecoplan is sinds januari 1998 gevestigd in een historische boerderij te Rhee, een buurtschap even ten noorden van Assen. Op deze locatie kan Ecoplan optimaal uit de voeten, voor de verzorging van vee, opslag van materialen e.d. Rond de boerderij wordt een ecologische omgeving gecreëerd. Bezoekers kunnen worden rondgeleid langs twee gigantische liggende beuken, een vlinderheuvel en een poel. In de tuin van de boerderij staan enkele oude vruchtbomen, de beplanting wordt natuur-technisch omgevormd tot een gevarieerd vogelbos.

grondwater en regenwater uit de wijk. De waterpartij is losgekoppeld van het vuile vijverwater uit de stad. Alleen bij extreme droogte zal er inlaat zijn van voedselrijker water uit de Friese boezem. Te veel water kan ook in de boezem geloosd worden, zodat de hoogste waterstand (winter) en de laagste waterstand (zomer) dan niet meer dan 30 cm verschillen; dat is ideaal voor een soortenrijke oeverontwikkeling.



www.ecoplan.nl



Ondergelopen bos in New Forest

Speelplek De Balstien: Puur Natuur

Dit project in Zwaagwesteinde is een voorbeeld van de natuurlijke speel mogelijkheden die op een kleine plek gerealiseerd kunnen worden (zie foto). De speelplek bevindt zich midden in een woonwijk en is ca. 350 m² groot. Ze wordt omgeven door een kastanjehouten schapenraster, een vogelhaag en boomstammen. De verwerkte materialen zijn van gezaagd duurzaam Larikshout ("Europees hardhout"). Het geheel geeft een milieuvriendelijke en natuurlijke uitstraling. Zo kan het dus ook!

Kort Nieuws

Het Korhoen project in Noord-Brabant (zie Nieuwsbrief najaar 2003) krijgt een vervolg. De uitvoering, zoals beschreven in ons plan van aanpak, zal deels door ons worden gerealiseerd. Het Nationaal Park De Hoge Veluwe wil ook tot herintroductie van het Korhoen overgaan. Ecoplan heeft de opdracht gekregen om een plan van aanpak te schrijven.

In Veenhuizen is de tuin rondom een boerderij ecologisch ingericht. Het aantal particulieren dat kiest voor een ecologische tuin of voor natuurbouw op landje achter de boerderij, is de laatste jaren aan het groeien. Een goede ontwikkeling.

De naturreis naar New Forest in april jl. was een groot succes. Dat kan ook bijna niet anders want dit is het enige grote boslandschap in Europa dat door grote grazers in stand wordt gehouden. Helaas moest een aantal belangstellenden teleurgesteld worden omdat de groep anders te groot zou worden. Voor die mensen en anderen is er goed bericht: in oktober 2004 wordt er waarschijnlijk weer een reis naar het New Forest georganiseerd. Informatie vindt u op www.nieuwe-wildernis.nl